



HAUSTÜREN



Konzipiert für höchste Ansprüche - individuell und sicher

Weyler

QUALITÄT MIT SICHERHEIT



Qualität aus dem Westerwald

Manfred Weßler machte sich vor über 50 Jahren selbständig. Seine damalige Werkstatt würde heute fünfzig Mal auf das über 15.000 qm große Firmengelände passen. Schon früh erkannte er, dass sich eine klassische Tischlerei spezialisieren muss, wenn sie am Markt erfolgreich sein will. Und diese Spezialisierung hieß: Haustüren aus Holz. Verstärkt durch den Elan und die Arbeitskraft seines Sohnes, Schreinermeister Dieter Weßler, entwickelten sich die „**Weßler Haustüren**“ zu einem Markenbegriff. Das kam

natürlich nicht von ungefähr. Man setzte von Anfang an auf Qualität und den gerade bei Haustüren so wichtigen Sicherheitsaspekt. Dieses erreichte man mit dem im Türblatt integrierten, umlaufenden Stahlkern.

Das Unternehmen florierte, modernste Maschinen wurden angeschafft, die Produktionsstätte erweitert. Haustüren von Weßler werden heute in ganz Deutschland und ins benachbarte Ausland geliefert. Rund 2.000 Haustüren verlassen jedes Jahr die Produktion.

Welcome Home

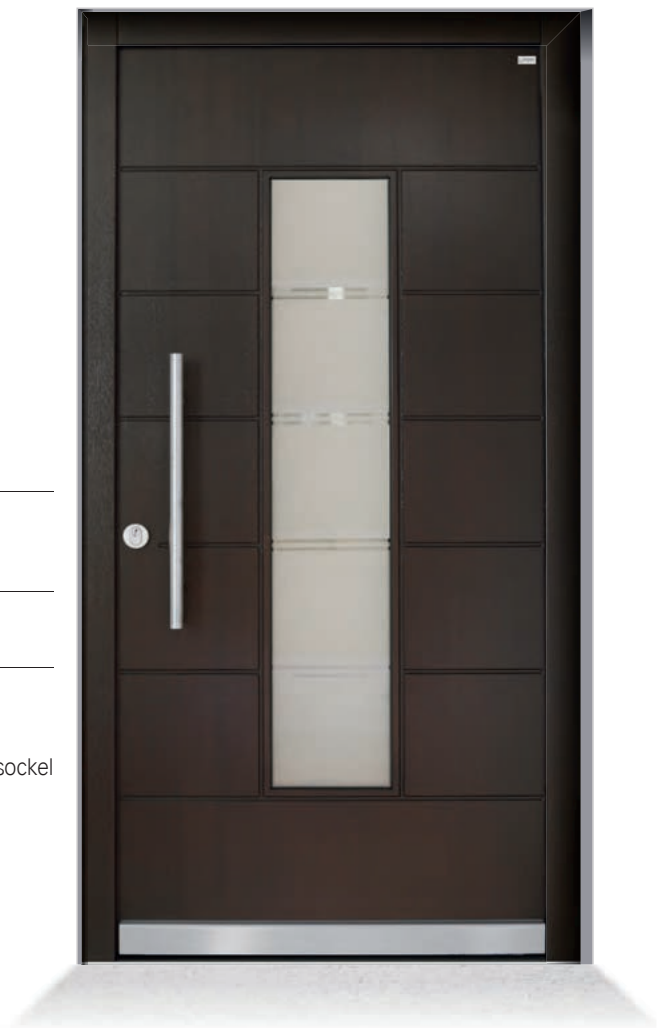


HT 286

Glas:
GA 286.04
Sandstrahlmotiv

Oberfläche:
OB 290 Ebenholz

Beschlag:
HZ 601,6
HZ 619
HZ 755 Edelstahlsockel



◀ HT 286 + ST 100

Glas:

HT: GA 286.04
ST: GA 286.03
Sandstrahlmotiv

Oberfläche:

RAL 7015 Schiefergrau

Beschlag:

HZ 601,6
HZ 619
HZ 755 Edelstahlsockel



HT 698

Glas:

GA 698.03
Sandstrahlmotiv

Oberfläche:

RAL 7012 Basaltgrau

Beschlag:

HZ 627
HZ 619

HT 286 + 2 ST 100

Glas:

HT: GA 286.04
ST: GA 286.03
Sandstrahlmotiv

Oberfläche:

RAL 7001 Silbergrau

Beschlag:

HZ 601,6
HZ 619
HZ 755 Edelstahlsockel



HT 490 + ST 100

Glas:
ST: GA 490.03
Sandstrahlmotiv

Oberfläche:
RAL 7012 Basaltgrau
RAL 3011 Braunrot

Beschlag:
HZ 601,14
HZ 619



HT 485 + 2 ST 100

Glas:
ST: GA 485.03
Sandstrahlmotiv

Oberfläche:
RAL 7016 Anthrazitgrau
OB 260 Nussbaum

Beschlag:
HZ 601,10
HZ 614



HT 487

Oberfläche:
RAL 3004 Purpurrot

Beschlag:
HZ 623,14
HZ 619



HT 488

Holzart:
Türblatt Asteiche querfurniert
Blendrahmen Asteiche

Oberfläche:
DP 840 Eiche hellbraun

Beschlag:
HZ 623,10
HZ 614
HZ 754 Edelstahlsockel

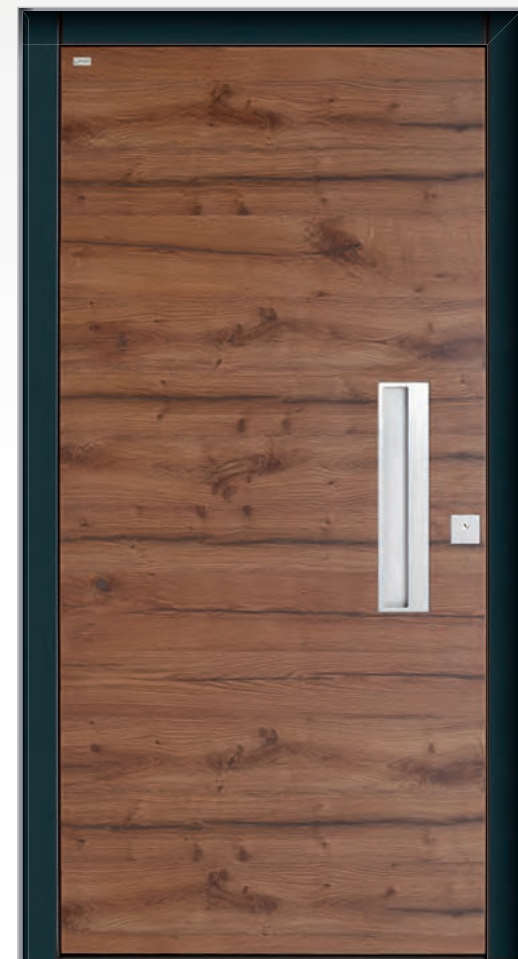


HT 499

Holzart:
Türblatt Altholz-Eiche querfurniert
Blendrahmen Eiche

Oberfläche:
OEL 910 Toskana, geölte Oberfläche
RAL 7016 Anthrazitgrau

Beschlag:
HZ 642,5
HZ 614,5



Echte Holzoberfläche.

HT 499 innen

Holzart:
Türblatt Asteiche querfurniert
Blendrahmen Asteiche

Oberfläche:
OEL 900 Eiche natur, geölt

Beschlag:
HZ 643



HT 499 außen

Holzart:
Türblatt Asteiche querfurniert
Blendrahmen Asteiche

Oberfläche:
DP 840 Eiche hellbraun

Beschlag:
HZ 623,10
HZ 614,5



HT 288 + ST 100

Glas:

HT: GA 288.03
ST: GA 288.03
Sandstrahlmotiv

Oberfläche:

RAL 7011 Eisengrau

Beschlag:

HZ 601,16
HZ 619



HT 273

Glas:
Luxmat

Oberfläche:
RAL 7016 Anthrazitgrau

Beschlag:
HZ 480

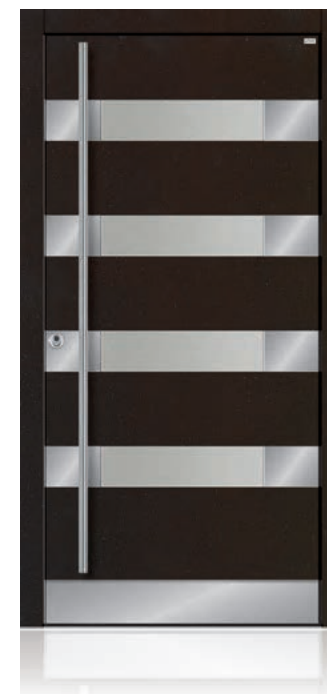


HT 271

Glas:
Satinato weiß

Oberfläche:
OB 280 Wenge

Beschlag:
HZ 601,18
HZ 619
HZ 754 Edelstahlsockel
(Sonderhöhe)



HT 277

Glas:
Satinato weiß

Oberfläche:
RAL 7012 Basaltgrau

Beschlag:
HZ 615
HZ 614
SZ 400 Fingerscanner





◀ HT 676 innen

Glas:
Satinato weiß

Oberfläche:
OB 200 weiß

Beschlag:
HZ 635,2



HT 676 außen

Glas:
Satinato weiß

Holzart:
Türblatt/Blendrahmen Meranti
Feldbereich um Glasfeld Altholz-Eiche
senkrecht furniert

Oberfläche:
DP 850 Altholz
RAL 7016 Anthrazitgrau

Beschlag:
HZ 601,16
HZ 619

HT 676 + ST 100

Glas:
Klarglas

Oberfläche:
OB 500 Kiefer Hell
DB 703

Beschlag:
HZ 601,16
HZ 619





HT 186

Glas:
GA 186.03
Sandstrahlmotiv

Oberfläche:
OB 200 Weiß

Beschlag:
HZ 642,5
HZ 614,5
HZ 754 Edelstahlsockel
SZ 400 Fingerscan



Eine Weßler Holzhaustür **verzieht sich nicht** – Punkt.



HT 115

Glas:
Sandstrahlmotiv
mit klarem Rand

Oberfläche:
OB 240 Golden Oak
OB 200 Weiß

Beschlag:
HZ 620,5
HZ 618



HT 250

Glas:
GA 250.03
Sandstrahlmotiv

Oberfläche:
RAL 7012 Basaltgrau

Beschlag:
HZ 650 Sonderlänge
HZ 619

HT 182

Glas:
GA 182.03
Sandstrahlmotiv

Oberfläche:
OB 200 Weiß

Beschlag:
HZ 601,5
HZ 619,5



HT 709

Glas:
Satinato weiß

Oberfläche:
RAL 3031 Orientrot

Beschlag:
HZ 601,5
HZ 619
HZ 755 Edelstahlsockel



HT 684

Glas:
GA 684.03
Sandstrahlmotiv

Oberfläche:
RAL 1019 Graubeige

Beschlag:
HZ 601,6
HZ 619
HZ 755 Edelstahlsockel



HT 184

Glas:
Luxmat

Oberfläche:
RAL 7043 Verkehrsgrau B
RAL 3009 Oxidrot

Beschlag:
HZ 628
HZ 619,5



HT 266 + ST 100

Glas:

HT: GA 266.04
ST: klarer Rand
Sandstrahlmotiv

Oberfläche:

RAL 7011 Eisengrau

Beschlag:

HZ 601,5
HZ 619



Perfekt in Form. **Auf Wunsch nach Ihren Gestaltungsideen.**

HT 672

Holzart:
Türblatt Altholz-Eiche querfurniert
Blendrahmen Eiche

Glas:
Satinato weiß

Oberfläche:
OEL 910 Toskana, geölte Oberfläche
RAL 7016 Anthrazitgrau

Beschlag:
HZ 601,14
HZ 619



HT 267

Glas:
GA 267.03
Sandstrahlmotiv

Oberfläche:
RAL 1015 Hellelfenbein

Beschlag:
HZ 601,4
HZ 619



Die Haustür ist die Visitenkarte Ihres Hauses

Zeigen Sie Ihre persönliche Note bei diesem wichtigen Bauteil in Ihrer Hausfassade. Sind Sie auf der Suche nach der besonderen und unverwechselbaren Haustür?

Ganz gleich ob Replikat historischer, denkmalgeschützter Haustüren oder futuristische Designhaustüren – Sie kaufen ein unverwechselbares Einzelstück. Individuelle Wünsche können wir fast alle in die Tat umsetzen, dank unserer hochmodernen Produktionstechniken.



137992



134610



121075



137109



136538



139138



170124



165624



146349



138858



136605



137015



150657



Die Liebe steckt im Detail

Eine moderne und elegante Lösung sind rahmenlose Seitenteile. In Kombination mit einer eingelassenen Griffschale, dem Fingerscan sowie einem verdeckt liegenden Obentürschließer ist die Haustür ein absoluter Blickfang. Hinzu kommen der durchgehende Furnierverlauf und die Flächenbündigkeit von Haustürrahmen und Türblatt. Dies alles realisieren wir zu einem unverwechselbaren Einzelstück.

HT 263

Glas:
GA 263.12
Sandstrahlmotiv
mit Swarovskisteinen

Oberfläche:
RAL 3011 Braunrot

Beschlag:
HZ 601,5
HZ 619
HZ 755 Edelstahlsockel



HT 638

Glas:
GA 638.03
Sandstrahlmotiv

Oberfläche:
RAL 7016 Anthrazitgrau

Beschlag:
HZ 601,6
HZ 619



HT 117

Glas:
Luxmat

Oberfläche:
RAL 7016 Anthrazitgrau

Beschlag:
HZ 642,5
HZ 614,5



HT 262

Glas:
GA 262.13
Luxmat
mit Sandstrahlmotiv

Oberfläche:
OB 200 Weiß

Beschlag:
HZ 601,6
HZ 619
HZ 755 Edelstahlsockel



HT 673

Holzart:
Türblatt Asteiche querfurniert
Blendrahmen Eiche

Glas:
Sandstrahlmotiv mit klarem Rand

Oberfläche:
OEL 900 Natur, geölte Oberfläche

Beschlag:
HZ 623,10
HZ 614
HZ 754 Edelstahlsockel



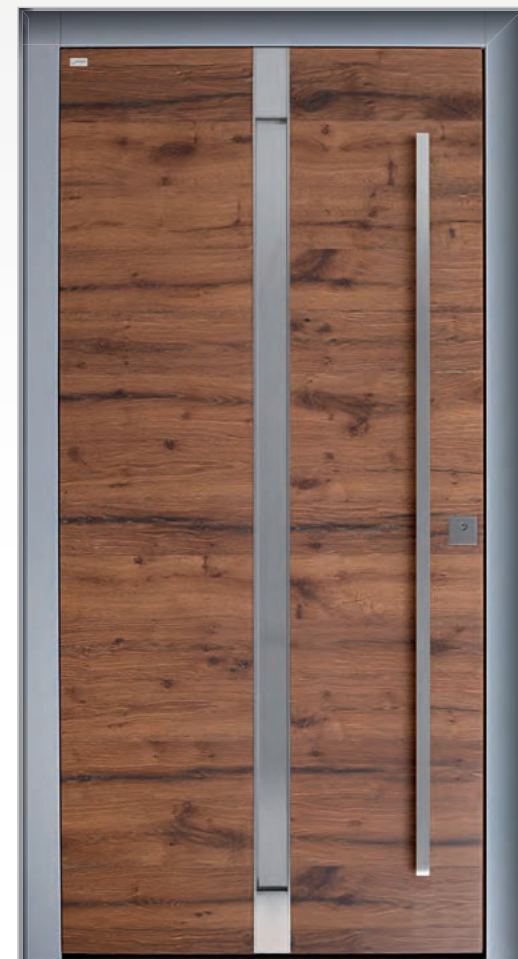
HT 674

Holzart:
Türblatt Altholz-Eiche querfurniert
Blendrahmen Eiche

Glas:
Santinato weiß

Oberfläche:
OEL 910 Toskana, geölte Oberfläche
RAL 7040 Fenstergrau

Beschlag:
HZ 623,16
HZ 614,5



Harte Zeiten für schwere Jungs – dank **eingebautem Stahlrahmen**.



HT 677

Holzart:
Türblatt Altholz-Eiche querfurniert
Blendrahmen Eiche

Glas:
Santinato weiß

Oberfläche:
OEL 910 Toscana, geölte Oberfläche

Beschlag:
HZ 623,14
HZ 614,5



HT 675

Holzart:
Türblatt Asteiche querfurniert
Blendrahmen Eiche

Glas:
Santinato weiß

Oberfläche:
OEL 900 Natur, geölte Oberfläche

Beschlag:
HZ 601,16
HZ 619,5



HT 100

Glas:
GA 100.04
Sandstrahlmotiv

Oberfläche:
RAL 7011 Eisengrau

Beschlag:
HZ 602,6
HZ 619
HZ 755 Edelstahlsockel



HT 728

Glas:
Luxmat

Oberfläche:
RAL 7011 Eisengrau

Beschlag:
HZ 601,6
HZ 619
HZ 755 Edelstahlsockel



HT 744 + ST 100

Glas:
HT: GA 744.03
ST: GA 744.03
Sandstrahlmotiv

Oberfläche:
RAL 7026 Granitgrau

Beschlag:
HZ 601,6
HZ 619





HT 236

Glas:
GA 236.03
Sandstrahlmotiv

Oberfläche:
RAL 7021 Schwarzgrau

Beschlag:
HZ 601,6
HZ 619
HZ 755 Edelstahlsockel





HT 235

Glas:
GA 235.04
Sandstrahlmotiv

Oberfläche:
RAL 5009 Azurblau

Beschlag:
HZ 623,5
HZ 614
HZ 755 Edelstahlsockel



HT 235

Glas:
GA 235.03
Sandstrahlmotiv

Oberfläche:
RAL 7035 Lichtgrau

Beschlag:
HZ 623,5
HZ 614
HZ 755 Edelstahlsockel



HT 244

Glas:
GA 244.03
Sandstrahlmotiv

Oberfläche:
OB 210 Eiche hell

Beschlag:
HZ 601,6
HZ 619
HZ 755 Edelstahlsockel



Plopp! Für alle, die Türen auch mit den Ohren kaufen.



HT 836

Glas:
Luxmat

Oberfläche:
OB 200 Weiß

Beschlag:
HZ 623,4
HZ 614



HT 831

Glas:
Madras Uadi

Oberfläche:
Ral 7038 Achatgrau

Beschlag:
HZ 6021,35
HZ 619



HT 785 + OL 100

Glas:
HT: Kathedral weiß
OL: Kathedral weiß

Oberfläche:
RAL 6028 Kieferngrün
OB 200 Weiß

Beschlag:
HZ 474

Oberlicht:
Korbboogen



HT 787

Glas:
Madras Uadi

Oberfläche:
RAL 3003 Rubinrot

Beschlag:
HZ 606
HZ 619



HT 787

Glas:
Madras Uadi

Oberfläche:
RAL 6009 Tannengrün

Beschlag:
HZ 606
HZ 619



HT 560

Glas:
Klarglas

Oberfläche:
RAL 1015 Hellelfenbein

Beschlag:
HZ 606
HZ 619



HT 476

Glas:
GA 476.03
Sandstrahlmotiv

Oberfläche:
RAL 3000 Feuerrot
RAL 1014 Elfenbein

Beschlag:
HZ 315
HZ 684

Holzhaustüren dämmen Wärme und Kosten.



HT 788

Glas:
GA 788.01
Bleiverglasung

Oberfläche:
RAL 7047 Telegrau 4

Beschlag:
HZ 6021,35
HZ 619



HT 794

Glas:
GA 794.01
Sandstrahlmotiv

Oberfläche:
OB 800 Eiche hell

Beschlag:
HZ 317
HZ 684



HT 814

Glas:
GA 814.03
Sandstrahlmotiv

Oberfläche:
OB 820 Eiche Antik

Beschlag:
HZ 606
HZ 619





HT 819

Glas:
Eisblume weiß

Oberfläche:
OB 220 Indian

Beschlag:
HZ 316
HZ 684



HT 792

Glas:
GA 792.04
Sandstrahlmotiv

Oberfläche:
OB 260 Nussbaum

Beschlag:
HZ 316
HZ 684



Die Tür, die sich auch **nach Jahrzehnten aufarbeiten lässt.**

◀ **HT 362**

Glas:
GA 814.03
Sandstrahlmotiv

Oberfläche:
OB 200 Weiß

Beschlag:
HZ 606
HZ 619



HT 385

Glas:
Satinato weiß

Oberfläche:
RAL 3003 Rubinrot

Beschlag:
HZ 474

HT 931

Glas:
Altdeutsch K weiß

Oberfläche:
OB 250 Mahagoni hell

Beschlag:
HZ 230





26

Die Tür, die allen passt, auch dem **Denkmalschutz**.

◀ **HT 940**

Glas:
GA 940.01
Bleiverglasung

Oberfläche:
OB 830 Eiche rustikal

Beschlag:
HZ 317
HZ 684



HT 816

Glas:
Luxmat

Oberfläche:
OB 200 Weiß

Beschlag:
HZ 6024,35
HZ 619

HT 938

Glas:
GA 940.04
Bleiverglasung

Oberfläche:
RAL 6009 Tannengrün

Beschlag:
HZ 220



Haben Sie die passende Haustür noch nicht gefunden?

Überlassen Sie die Kaufentscheidung nicht dem Zufall

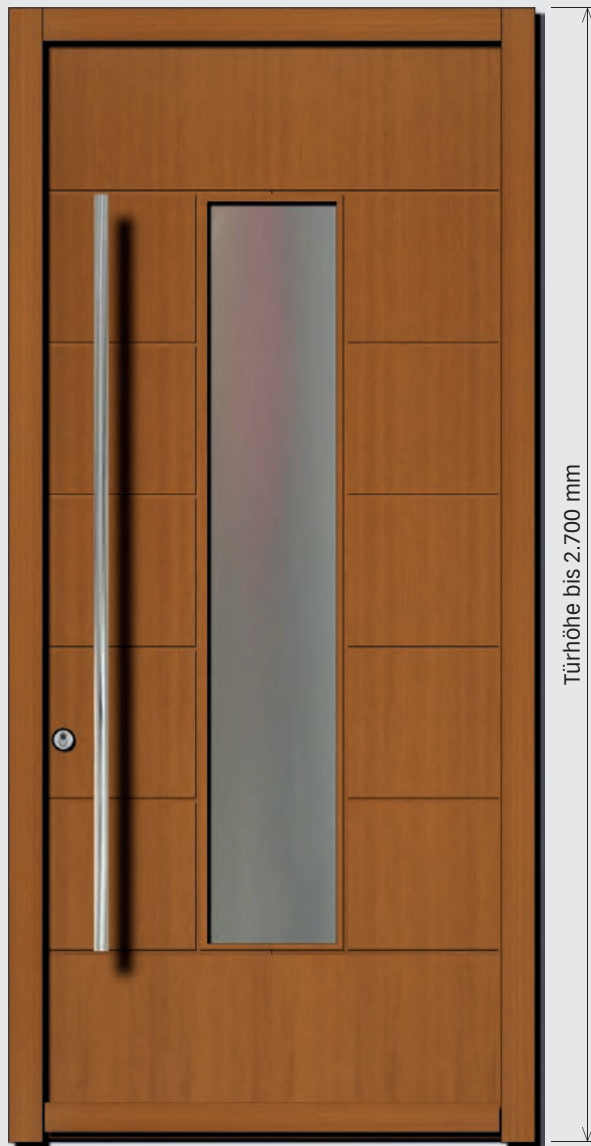
Unser Bestreben ist es, Ihnen eine einzigartige, maßgeschneiderte und individuell angefertigte Haustür zu fertigen. Hier ist nichts von der Stange, sondern ganz nach Kundenwunsch. Ein wahres Eldorado für Individualisten, die etwas Besonderes suchen.

Bringen Sie persönliche Wünsche mit ein, wie zum Beispiel das Design, die Farbe oder stellen Sie sich die Beschläge aus unserem Zubehör selbst zusammen und wir setzen diese, soweit technisch möglich, in die Tat um. Zudem kann die Haustür noch mit einem vollautomatischen Motorschloss oder einem Automatikschloss mit A-Öffner bis hin zur Kombination mit Fingerscan ausgestattet werden. Überzeugen Sie sich selbst, denn unser Name steht für erstklassige Qualität in allen Aspekten.

Ihre Vorteile

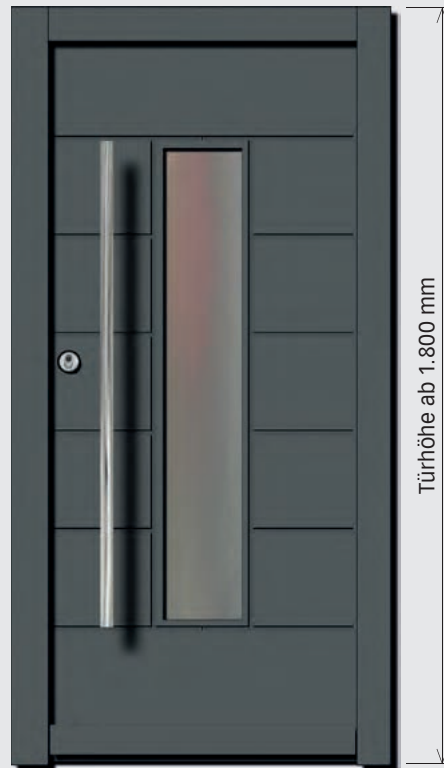
Hoher Einbruchschutz | Verwindungssteif durch Stahlkern | Patentierte Falzgeometrie | Hervorragende Verarbeitung | Nachwachsender Rohstoff | Ökologische Türmittellage
Senkung des CO₂-Verbrauchs | Hervorragende Wärmeschutzwerte | Senkung der Energiekosten | Behaglichkeit durch Wärmeschutz | Extrem lange Lebensdauer | Hohe UV-Stabilität
Besonders pflegeleicht | Fast unbegrenzte Gestaltungsmöglichkeiten | Flächenbündige Optik | Individuelles Design | Dekorative Sandstrahlmotive | Individuelle Bleiverglasungen





Türhöhe bis 2.700 mm

Für uns ist es selbstverständlich, die Haustüroptik sowie das Sicherheitsschloss der Größe anzupassen.



Türhöhe ab 1.800 mm

Innere Werte zählen – selbst bei Haustüren

Weßler Haustüren überzeugen durch höchste Formstabilität - dies sogar bis zu einer Türhöhe von 2.700 mm. Der obere Schließpunkt der Mehrfachverriegelung, sowie der Sitz der Türbänder werden der Haustürgröße angepasst. Unsere sieben Baureihen in unterschiedlichen Türblattstärken von 68 mm bis 100 mm, sowie die Ud-Werte (Wärmedurchgangskoeffizient) ab 0,68 W/m²K stehen zur Wahl. Unsere patentierte Schleifdichtung, ab Baureihe Brillant, sorgt für optimale Dichtigkeit und für eine zweite umlaufende Dichtungsebene.

In Kombination mit unserem Doppelfalz lässt sich auch der Einbruchschutz entscheidend erhöhen, denn der sogenannte „Checkkarten-Einbruch“ prallt an dieser Schleifdichtung ab. Wenn Sie weitere Sicherheitsbedürfnisse haben, fertigen wir Ihre Haustür mit Prüfzeugnis RC2. Darin enthalten sind eine eingeklebte P4A-Verglasung, Bandseitensicherungen und passende Sicherheitsbeschläge

In all diesen kleinen aber feinen Details liegt unsere persönliche Leidenschaft. Dies kombiniert mit den hohen technischen Anforderungen und der perfekten Verarbeitung ergibt Ihre Haustür.

Um eine attraktive Haustür zu realisieren ist es unsere Stärke, die Aufteilung von Glasfeld und Fräsung angepasst an die Größe zu berechnen und neu aufzuteilen. Dies hat den Vorteil, dass wir eine optisch anspruchsvolle Haustür nach Ihren Vorstellungen perfekt widerspiegeln können.

Nebeneingangtüren



NT 102 A

Glas:
Klarglas

Oberfläche:
OB 240 Golden Oak

Beschlag:
HZ 461

NT 201

Glas:
Klarglas

Oberfläche:
OB 240 Golden Oak

Beschlag:
HZ 474



NT 200

Glas:
Klarglas

Oberfläche:
OB 240 Golden Oak

Beschlag:
HZ 474

Nebeneingang IV68

Ud-Wert ab 1,5 W/(m²K)

Türelement:

Türfries 140 mm Massiv,
Türblatt 68 mm,
Blendrahmen 68 mm

Dichtung:

1 umlaufende Dichtungsebene,
zusätzliche Dichtung
dreiseitig im Blendrahmen

Verglasung:

2-fach Verglasung Ug 1,1

Oberflächenbehandlung:

Dickschichtlasur mit 4-fach Farbaufbau



Nebeneingang IV78

Ud-Wert ab 1,0 W/(m²K)

Türelement:

Türfries 140 mm Massiv,
Türblatt 78 mm,
Blendrahmen 78 mm

Dichtung:

2 umlaufende Dichtungsebenen,
inkl. patentierter Schleifdichtung
zusätzliche Dichtung
dreiseitig im Blendrahmen

Verglasung:

3-fach Verglasung Ug 0,7

Oberflächenbehandlung:

Dickschichtlasur mit 4-fach Farbaufbau





NT 225

Glas:
Klarglas

Oberfläche:
OB 200 weiß

Beschlag:
HZ 463

NT 105 A

Oberfläche:
OB 240 Golden Oak

Beschlag:
HZ 474



NT 101

Glas:
Klarglas

Oberfläche:
OB 240 Golden Oak

Beschlag:
HZ 474



Ihre Vorteile

Außen optimaler Wetterschutz | Innen natürliche Ausstrahlung | Extrem lange Lebensdauer
Meisterhafte Verarbeitung | Perfekter Wärme- und Schallschutz | Hohe Sicherheit durch Stahlkern
Viele Design- und Farbvarianten | Einfache Pflege



Kontur**Holz-Alu**

Gegensätze gekonnt vereinen



Holz innen – wohnlich

Holz ist von Natur aus schön und eignet sich besonders gut für eine Inneneinrichtung. Als Innenseite einer Haustüre schenkt es Wärme und Geborgenheit und lässt sich gestalterisch immer individuell an ein Ambiente anpassen.

Holz hat aber auch ganz handfeste Vorteile: Es bietet Ihnen hervorragenden Wärme- und Schallschutz, wenn es so meisterhaft wie in unserer Produktion verarbeitet wird.

Aluminium außen – wetterfest

Aluminium ist ein glänzendes Material: Es korrodiert nicht, ist unempfindlich gegen mechanische Belastung und damit der beste Schutz gegen Wind und Wetter. Das bedeutet für Sie eine problemlose Pflege und vor allem: nie mehr streichen! Die Aluminiumschale lässt sich genau auf Ihre Fassade abstimmen. Dafür sorgt die große Auswahl unserer Kollektion mit vielen Design- und Farbvarianten. Gut zu wissen: Das witterungsbeständige Material sichert auch den Werterhalt Ihres Hauses.



◀ HAL 395

Glas:
GA 395.01
Sandstrahlmotiv

Oberfläche:
RAL 3011 Braunrot

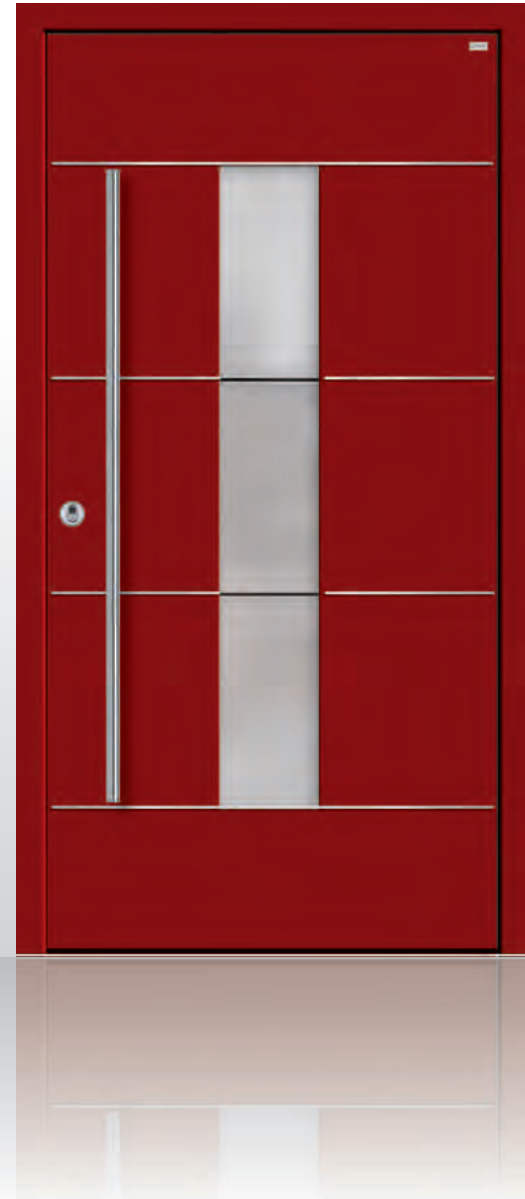
Beschlag:
HZ 623,12
HZ 619
HZ 755,5
Edelstahlsockel

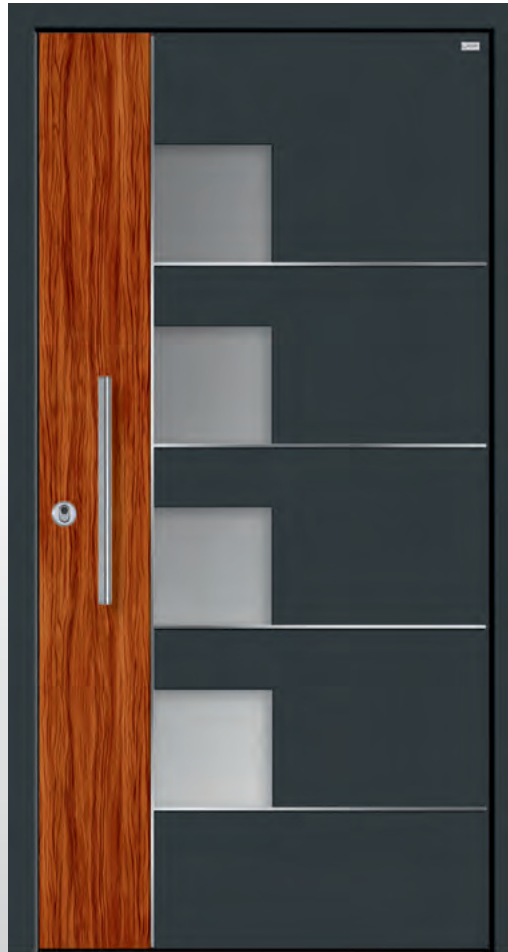
HAL 390

Glas:
GA 390.01
Sandstrahlmotiv

Oberfläche:
RAL 3011 Braunrot

Beschlag:
HZ 601,14
HZ 619





HAL 421

Glas:
Satinato weiß

Oberfläche:
RAL 7016 Anthrazitgrau
Hochglanz Kirsche

Beschlag:
HZ 601,5
HZ 619



HAL 420

Glas:
GA 420.01
Sandstrahlmotiv

Oberfläche:
RAL 7042 Verkehrsgrau
RAL 7012 Basaltgrau

Beschlag:
HZ 656
HZ 614

64



◀ HAL 485

Glas:
GA 485.03
Sandstrahlmotiv

Oberfläche:
RAL 7011 Eisengrau

Beschlag:
HZ 601,6
HZ 619

HAL 482

Glas:
GA 482.01
Sandstrahlmotiv

Oberfläche:
RAL 5003 Saphirblau

Beschlag:
Griff im Edelstahl-
rahmen integriert
HZ 619





HAL 426

Glas:
Satinato weiß

Oberfläche:
RAL 7022 Umbragrau

Beschlag:
HZ 650,16
HZ 619



HAL 411

Glas:
GA 411.01
Sandstrahlmotiv

Oberfläche:
RAL 7012 Basaltgrau

Beschlag:
HZ 642,5
HZ 614,5

HAL 510

Oberfläche:
RAL 9016 Verkehrsweiß

Beschlag:
HZ 615
HZ 619



HAL 515

Oberfläche:
Betonoptik
RAL 7016 Anthrazitgrau

Beschlag:
HZ 601,14
HZ 619





◀ **HAL 511 + SAL 100**

Glas:
ST: Klarglas

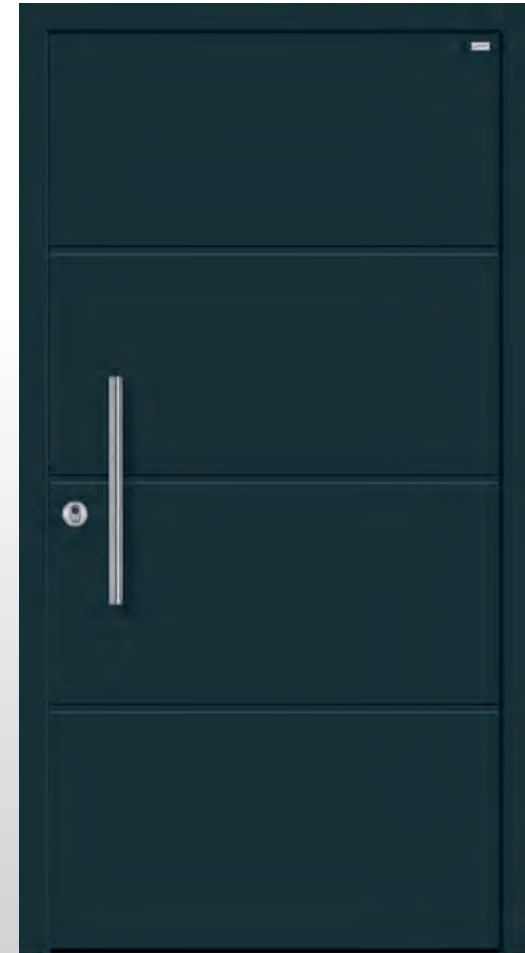
Oberfläche:
RAL 3004 Purpurrot

Beschlag:
HZ 601,5
HZ 619

HAL 511

Oberfläche:
RAL 7016 Anthrazitgrau

Beschlag:
HZ 601,5
HZ 619





HAL 417

Glas:
GA 417.03
Sandstrahlmotiv

Oberfläche:
RAL 7024 Graphitgrau

Beschlag:
HZ 601,5
HZ 619



HAL 404

Glas:
GA 404.03
Sandstrahlmotiv

Oberfläche:
RAL 9016 Verkehrsweiß

Beschlag:
HZ 615
HZ 619



◀ **HAL 489 + SAL 100**

Glas:
HT: Luxmat
ST: Luxmat

Oberfläche:
RAL 7015 Schiefergrau
RAL 7021 Schwarzgrau
RAL 3009 Oxidrot

Beschlag:
HZ 616
HZ 619

HAL 461

Glas:
Madras Pave

Oberfläche:
RAL 3009 Oxidrot
RAL 7043 Verkehrsgrau B

Beschlag:
HZ 628
HZ 619



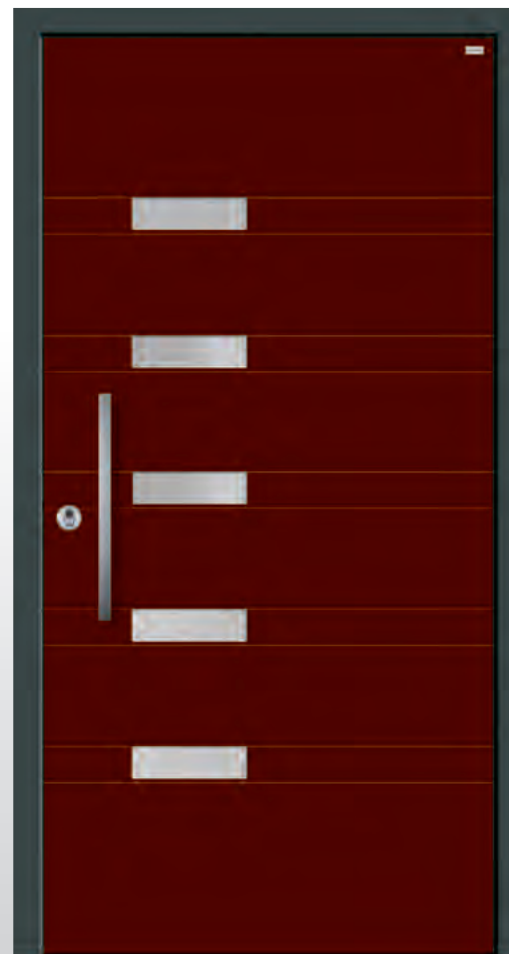


HAL 429

Glas:
Luxmat

Oberfläche:
RAL 7016 Anthrazitgrau

Beschlag:
HZ 623,10
HZ 619



HAL 428

Glas:
Klarglas

Oberfläche:
RAL 3009 Oxidrot
RAL 7043 Verkehrsgrau B

Beschlag:
HZ 623,6
HZ 619



◀ **HAL 480 + SAL 100**

Glas:
HAL: GA 480.01
SAL: GA 480.01
Bleiverglasung

Oberfläche:
RAL 9016 Verkehrsweiß

Beschlag:
HZ 606
HZ 619

HAL 463

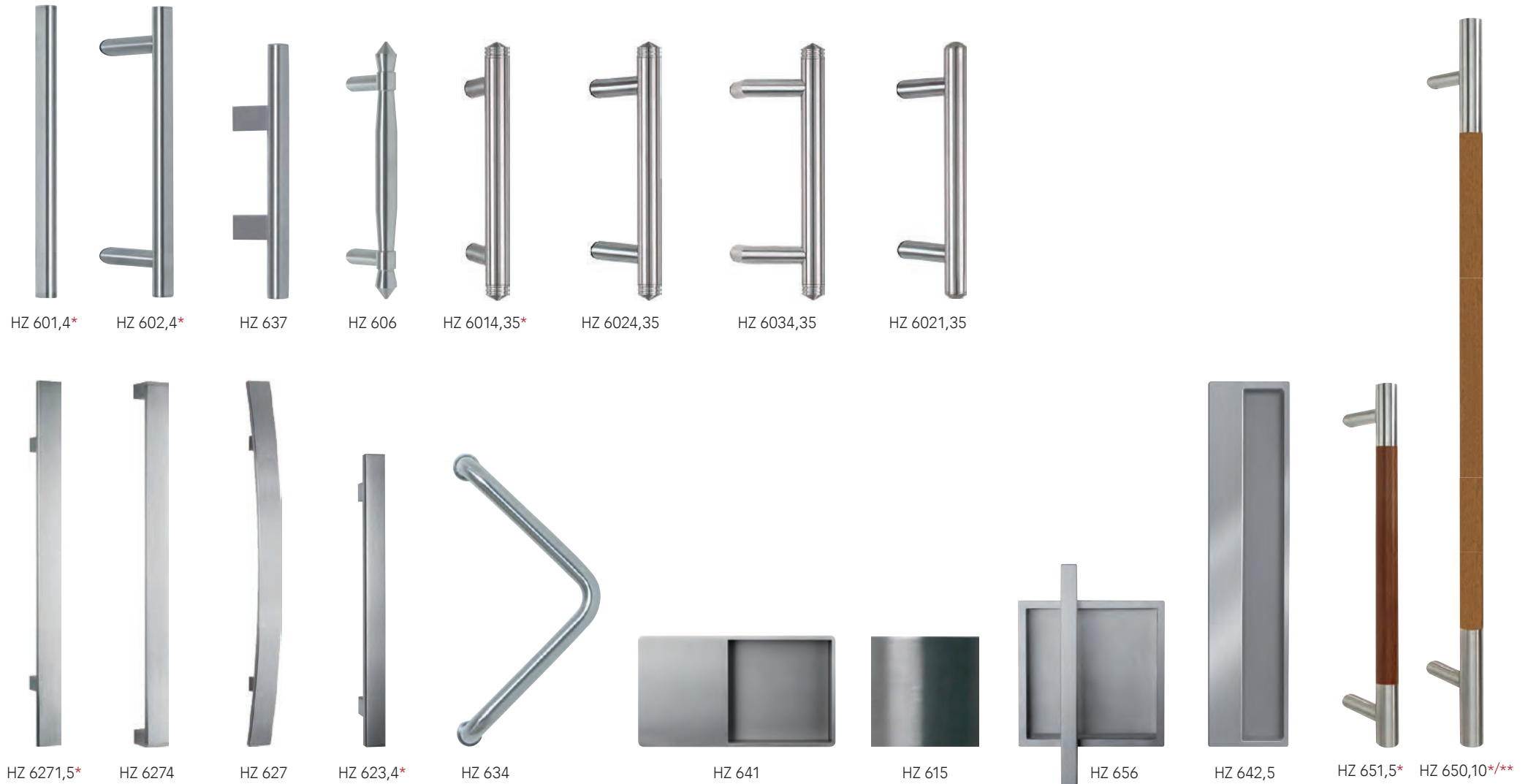
Glas:
Satinato weiß

Oberfläche:
RAL 7036 Platingrau

Beschlag:
HZ 601,16
HZ 619



Glänzender Empfang



Edelstahl

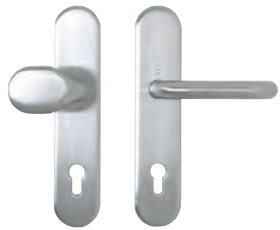
Türbeschläge aus Edelstahl sind unverwüstlich und mit Sicherheit schön. Weßler bietet Ihnen hier eine große Auswahl an Modellen, die sich genau auf das Design Ihrer Haustür abstimmen lassen.

*Diese Griffe sind in unterschiedlichen Längen bis 1.800 mm erhältlich. Ihr Fachhändler berät Sie gerne!

**Jatobaholz ist ein tropisches Hartholz. Dabei handelt es sich um ein Naturprodukt mit unterschiedlichen Färbungen, Strukturen und Maserungen. Wie jedes Holz unterliegt auch Jatoba einem natürlichen Veränderungsprozess durch Witterungseinflüsse und die Benutzung der Griffe. Ohne Pflege entsteht aus dem ursprünglichen Holzton eine natürliche, blassgraue Patina. Diese kann man mittels handelsüblicher Teak-Möbelöle wieder auffrischen. Ebenfalls kann es durch Witterungseinflüsse und die Benutzung zu leichten Veränderungen in der Oberfläche und im Griffverhalten kommen. Alle diese Veränderungen beeinträchtigen nicht die Funktionalität der Griffe und stellen keinen Beanstandungsgrund dar.



HZ 461



HZ 464



HZ 474



HZ 480



HZ 635



HZ 635,2



HZ 635,3



HZ 616



HZ 645



HZ 643



HZ 619



HZ 614



SZ 400

Hinweis zu Edelstahlbeschlägen: Verschmutzungen können mit einem feuchten Tuch leicht entfernt werden. Sollten sich an den Außenbeschlägen Rostspuren zeigen, so handelt es sich hierbei um den sogenannten „Flugrost“, der nicht aus dem Material selbst kommt, sondern durch äußere Einflüsse an den Beschlag herangetragen wird. Dieser Flugrost lässt sich leicht durch kräftiges Reiben entfernen. Dies sollte allerdings sofort nach Auftreten geschehen, da er sonst das Material angreift. Flugrost stellt keinen Reklamationsgrund dar. Edelstahl ist rostfrei, aber nicht pflegefrei; daher empfehlen wir einen handelsüblichen Edelstahlreiniger zu verwenden.



HZ 300



HZ 301



HZ 230



HZ 220



HZ 310



HZ 311



HZ 515



HZ 674



HZ 540



HZ 314



HZ 315



HZ 316



HZ 317



HZ 350

Messing, Bronze und Schmiedeeisen

Die klassische Formgebung dieser Beschläge passt besonders gut zu unseren traditionellen Haustürformen. Diese Materialien sorgen hier für eine angenehme Ausstrahlung und stehen seit jeher für solide Qualität.

Glasklare Vorteile

Wir bieten Ihnen eine große Auswahl an Möglichkeiten – ganz gleich ob Sie klare Muster, verspielte Ornamentik oder vielleicht sogar Bleiverglasungen schätzen. Unsere einbruchhemmenden Spezialgläser garantieren Ihnen hohe Sicherheit. Sonderanfertigungen sind auf Wunsch jederzeit möglich, wie zum Beispiel individuelle Sandstrahlmotive.



Gr.A **Altdeutsch K weiß**



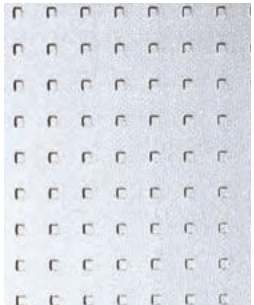
Gr.A **Chinchilla weiß**



Gr.A **Gotik weiß**



Gr.A **Kathedral weiß**



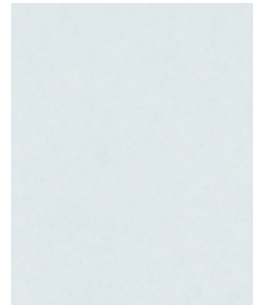
Gr.A **Mastercarre weiß**



Gr.A **Ornament 504 weiß**



Gr.B **Eisblume weiß**



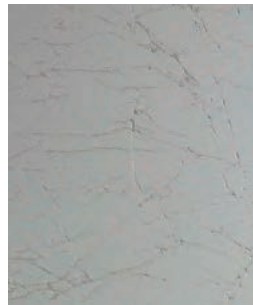
Gr.B **Luxmat weiß**



Gr.B **Satinato weiß**



Gr.C **Madras Pave weiß**



Gr.C **Madras Uadi weiß**



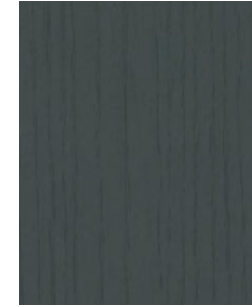
Gr.D **Madras Punto weiß**

DURADOR®
Die starke Beschichtung

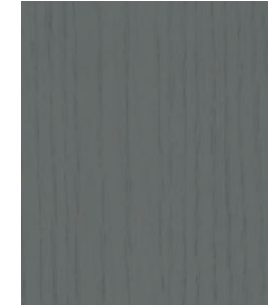
Mit der Oberflächenbeschichtung DURADOR® lässt sich die Langlebigkeit Ihrer Haustür entscheidend erhöhen. Der Speziallack verfügt über eine hohe Härte und Kratzfestigkeit und ist zudem wartungsfrei. Erhältlich in einer strukturierten Oberfläche (DURADOR® Struktur) und einer porengezeichneten Oberfläche (DURADOR® Pore).



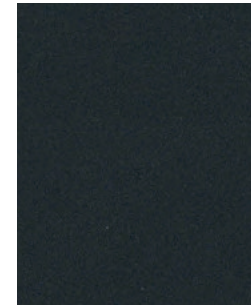
Durador® Pore
3003 Rubinrot



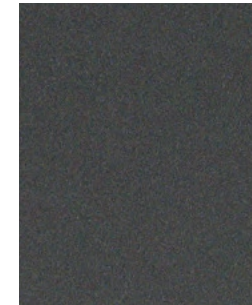
Durador® Pore
7012 Basaltgrau



Durador® Pore
7037 Staubgrau



Durador® Struktur
7016 Anthrazitgrau



Durador® Struktur
DB 703



Durador® Struktur
DB 701



Durador® Pore
DP 850 Altholz

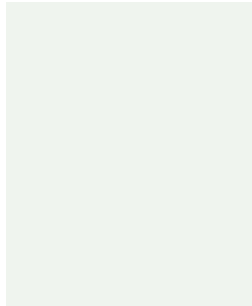


Durador® Pore
DP 840 Eiche hellbraun

Große Farbauswahl

Wir halten ein hochwertiges Sortiment an Holzlasuren für Sie bereit. Bestimmen Sie den Farbton nach ihrem persönlichen Geschmack und setzen Sie farbliche Akzente, denn noch nie war die Welt farbiger als heute. Zudem besteht die Möglichkeit die Haustür in allen RAL-Farben zu lackieren.

Haustür-Oberflächen können von den Holz-Farbmustern abweichen. Farbabweichungen im Katalog sind drucktechnisch bedingt.



OB 200 Weiß
Holzart Meranti



OB 210 Eiche hell
Holzart Meranti



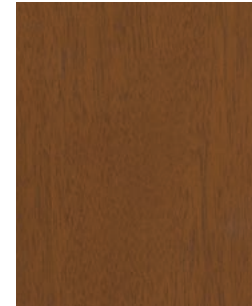
OB 220 Indian
Holzart Meranti



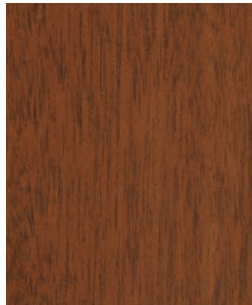
OB 230 Oregon
Holzart Meranti



OB 240 Golden Oak
Holzart Meranti



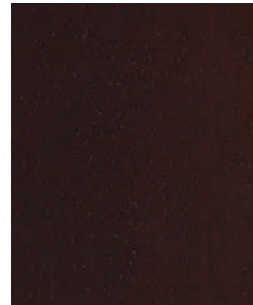
OB 250 Mahagoni hell
Holzart Meranti



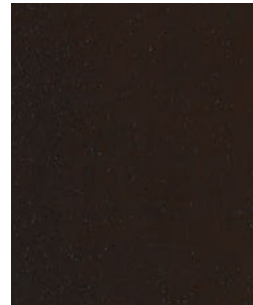
OB 251 Mahagoni
Holzart Meranti



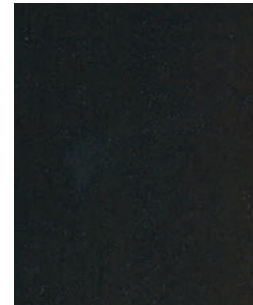
OB 260 Nussbaum
Holzart Meranti



OB 270 Palisander
Holzart Meranti



OB 280 Wenge
Holzart Meranti



OB 290 Ebenholz
Holzart Meranti



OB 500 Kiefer hell
Holzart Kiefer



OB 510 Eiche hell
Holzart Kiefer



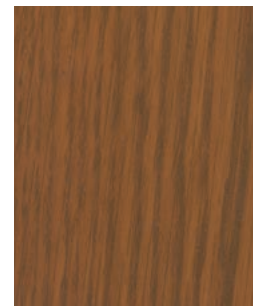
OB 600 Lärche hell
Holzart Lärche



OB 800 Eiche
Holzart Eiche



OB 805 Eiche Ahorn
Holzart Eiche



OB 810 Eiche Douglasie
Holzart Eiche



OB 820 Eiche Antik
Holzart Eiche



OB 830 Eiche rustikal
Holzart Eiche

Geölte Oberflächen

Die beste Möglichkeit das Holz natürlich wirken zu lassen, sind die geölte Oberflächen. Diese sind jedoch nur für den geschützten Außenbereich geeignet.



OEL 900 Natur



OEL 910 Toskana

Die Haustür mit dem Stahlkern

Hohe Sicherheit im Standard

Unsere Holzhaustüren haben ein einzigartiges Innenleben: Jede Haustür wird um einen stabilen Stahlkern herum aufgebaut. Damit verschaffen wir Ihnen gleich zwei Vorteile: Zum einen bekommen Sie eine verwindungssteife Haustür, zum anderen ist der integrierte Stahlkern das beste Schutzschild gegen Einbrecher, denn da das Haustürschloss und die Bänder fest mit dem Stahlkern verschraubt sind. So erreichen wir schon in der Grundausstattung hohe Sicherheitswerte.

Sinnvolles Zubehör kann die Sicherheit einer Holzhaustür sogar noch erhöhen. Auf Wunsch lässt sich die Haustür mit einem Sperrbügel, einem Automatikschloss – wahlweise mit A-Öffner – ausstatten. Dieses lässt sich mit einem Fingerscanner kombinieren.

Ebenfalls ist eine Schließung und Öffnung der Haustür über ein vollautomatisches Motorschloss möglich.



(Abbildung: Ausführung Brillant)

Grundausstattung

- 1 Umlaufender Stahlkern:**
Verleiht Stabilität und Verwindungssteifigkeit
- 2 3-fach Massivriegelschloss SZ 100:**
Mit dem Stahlkern fest verschraubt
- 3 Durchgehende SchlieBLEiste:**
Nicht sichtbar im geschlossenen Zustand
- 4 Profilzylinder:**
Eingebaut ist ein Wilka-Markenzylinder mit Not- und Gefahrenfunktion
- 5 Ökologische Dämmschicht:**
Erreicht einen hervorragenden Ud-Wert ab $0,69 \text{ W}/(\text{m}^2\text{K})$ je nach Baureihe
- 6 Doppelfalz und Doppeldichtung:**
Erhöhte Einbruchsicherheit, erhöhter Schallschutz, verbesserte Wärmedämmung
- 7 3-teilige Bänder:**
Wartungsfrei und verstellbar
- 8 4-fach-Farbaufbau:**
Nach unserer Farbkarte

Sonderausstattung gegen Mehrpreis



SZ120

7-fach Duo-Bolzen-Schwenriegel-Schloss

- mechanisch verriegelnd
- mechanisch entriegelnd

Vorteile:

- erhöhte Sicherheit, da diese Riegelkombination die Vorteile von Schwenriegeln und Bolzenriegel vereint



SZ140

3-fach Automatikschloss

- mechanisch automatisch verriegelnd
- mechanisch entriegelnd

Vorteile:

- erhöhte Sicherheit durch automatische Verriegelung
- stabile Fallenriegel mit 20 mm Ausschluss und Gegendruck-sicherung
- versicherungstechnisch gilt die Tür mit automatisch ausgefahrenen Fallenriegeln als verschlossen
- erhöhte Wärmedämmung, da ständig verriegelt wird

Funktion:

Beim Schließen der Tür fahren mechanisch zwei stabile Fallenriegel aus und bewirken eine Mehrfachverriegelung. Geöffnet wird von innen durch Betätigung des Drückers und von außen über den Zylinderschlüssel. Durch mechanisches Schließen über den Zylinderschlüssel wird der Innendrücker blockiert. Nicht kompatibel mit E-Öffner. Falls diese Funktion gewünscht ist, siehe SZ140 + SZ750 3-fach Automatikschloss mit A-Öffner.



SZ140 + SZ750

3-fach Automatikschloss mit A-Öffner

- mechanisch automatisch verriegelnd
- motorisch entriegelnd

Vorteile:

- wie vor beschrieben bei SZ140
- motorische Öffnung der verriegelten Tür z. B. über die Gegensprechanlage
- Kabelübergang mit Stößelkontakten und integriertem Trafo
- optional SZ400 Fingerscanner

Funktion:

Beim Schließen der Tür fahren mechanisch zwei stabile Fallenriegel aus und bewirken eine Mehrfachverriegelung. Somit kann das Abschließen der Tür nicht vergessen werden. Geöffnet wird von innen mechanisch durch Betätigung des Drückers oder motorisch z. B. über die Gegensprechanlage. Von außen wird die Tür mechanisch über den Zylinderschlüssel oder optional motorisch über den Fingerscanner geöffnet. Durch mechanisches Schließen über den Zylinderschlüssel wird der Innendrücker blockiert und ein motorisches Öffnen ist nicht mehr möglich.



SZ160

7-fach Multitronic-Duo-Bolzen-Schwenkriegel-Motorschloss

- motorisch verriegelnd
- motorisch entriegelnd

Vorteile:

- erhöhte Sicherheit durch motorische Verriegelung
- vielfältige Abfragemöglichkeiten für Alarmanlagen
- erhöhte Wärmedämmung, da ständig motorisch verriegelt wird
- mit integrierter Panikfunktion DIN EN 179 und DIN EN 1125
- auf der Innenseite (bandseitig) optische Verriegelungsanzeige
- Kabelübergang mit Stößelkontakten
- integrierter Trafo
- optional SZ410 Fingerscanner oder SZ460 Funk-Transponder

Funktion:

Beim Schließen der Tür verriegeln motorisch alle Schließelemente nach 3 Sekunden. Geöffnet wird von innen mechanisch durch Betätigung des Drückers oder motorisch z. B. über die Gegensprechanlage. Von außen wird die Tür motorisch über Funkfernbedienung (optional über Fingerscanner oder andere Zutrittssysteme) geöffnet oder mechanisch über den Zylinderschlüssel.



Sperrbügelschloss

Die Weiterentwicklung der Türkette. Das Sperrbügelschloss lässt sich von innen über einen Drehknopf betätigen. Von außen ist es einfach über den Hauptzylinder zu öffnen.

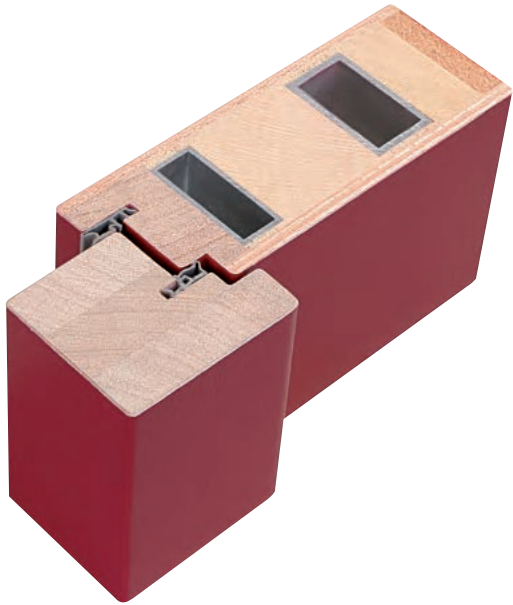


PZ 300 Profilzylinder BKS Janus mit Sicherungskarte

Das hochwertige Wendeschlüsselsystem Janus erfüllt nach DIN EN 1303 und DIN 18252 höchste Ansprüche an Sicherheit und Funktionalität. Vier Zuhaltungsstiftreihen mit variabler Anordnung schützen den Zylinder gegen Manipulationsversuche.

Exclusiv

Ud-Wert ab 1,3 W/(m²K)



Türelement

Türblatt 68 mm,
Blendrahmen 80/68 mm mit Doppelfalz

Sicherheit

umlaufender Stahlkern
3-fach Massivriegelschloss und Türbänder
mit dem Stahlkern verschraubt

Stabilitätsmerkmal

doppelter Stahlkern an der Schlossseite

Dichtung

1 umlaufende Dichtungsebene
zusätzliche Dichtung dreiseitig im Blendrahmen

Verglasung

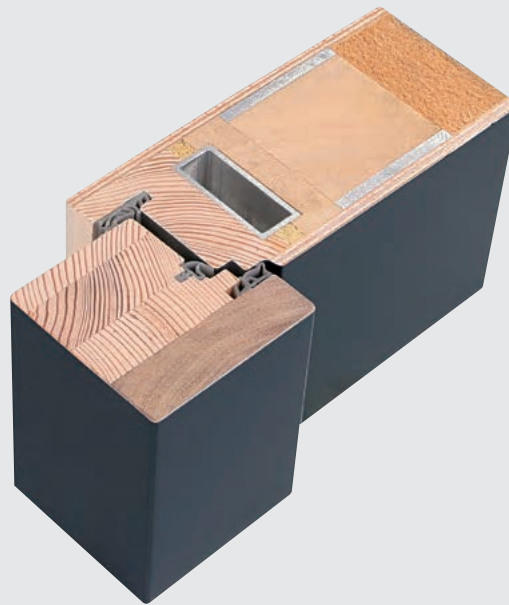
2-Scheiben-Wärmeschutzglas Ug 1,1

Oberflächenbehandlung

Dickschichtlasur mit 4-fach Farbaufbau

Brillant

Ud-Wert ab 0,91 W/(m²K)



Türelement

Türblatt 78 mm,
Blendrahmen 80/78 mm mit Doppelfalz

Sicherheit

umlaufender Stahlkern
3-fach Massivriegelschloss und Türbänder
mit dem Stahlkern verschraubt

Stabilitätsmerkmal

Alu-Stabilisator an der Schlossseite

Dichtung

2 umlaufende Dichtungsebenen
inklusive patentierter Schleifdichtung
zusätzliche Dichtung dreiseitig im Blendrahmen

Verglasung

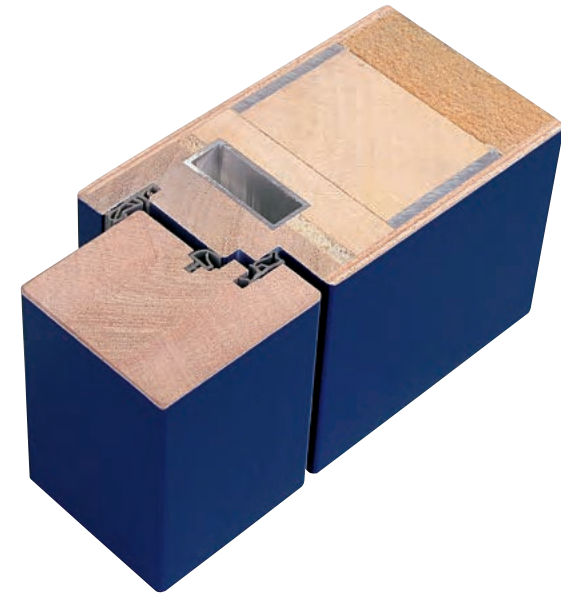
3-Scheiben-Wärmeschutzglas Ug 0,7

Oberflächenbehandlung

Dickschichtlasur mit 4-fach Farbaufbau

VarioLine

Ud-Wert ab 0,76 W/(m²K)



Türelement außen flächenbündig

Türblatt 100 mm,
Blendrahmen 80/78 mm mit Doppelfalz

Sicherheit

umlaufender Stahlkern
3-fach Massivriegelschloss und Türbänder
mit dem Stahlkern verschraubt

Stabilitätsmerkmal

Alu-Stabilisator an der Schlossseite

Dichtung

2 umlaufende Dichtungsebenen
inklusive patentierter Schleifdichtung
zusätzliche Dichtung dreiseitig im Blendrahmen

Verglasung

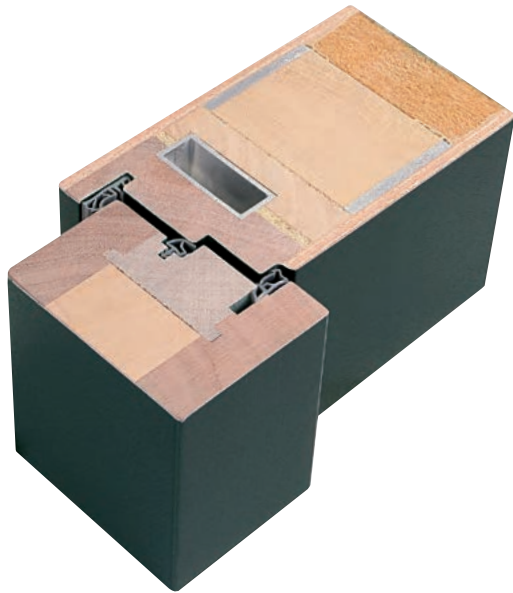
3-Scheiben-Wärmeschutzglas Ug 0,5

Oberflächenbehandlung

Dickschichtlasur mit 4-fach Farbaufbau

KlimaTop

Ud-Wert ab 0,69 W/(m²K)



Türelement

Türblatt 100 mm,
Blendrahmen 80/100 mm mit Doppelfalz

Sicherheit

umlaufender Stahlkern
3-fach Massivriegelschloss und Türbänder
mit dem Stahlkern verschraubt

Stabilitätsmerkmal

Alu-Stabilisator an der Schlossseite

Dichtung

2 umlaufende Dichtungsebenen
inklusive patentierter Schleifdichtung
zusätzliche Dichtung dreiseitig im Blendrahmen

Verglasung

3-Scheiben-Wärmeschutzglas Ug 0,5

Oberflächenbehandlung

Dickschichtlasur mit 4-fach Farbaufbau

Brillant BF

Ud-Wert ab 0,90 W/(m²K)
beidseitig flächenbündig



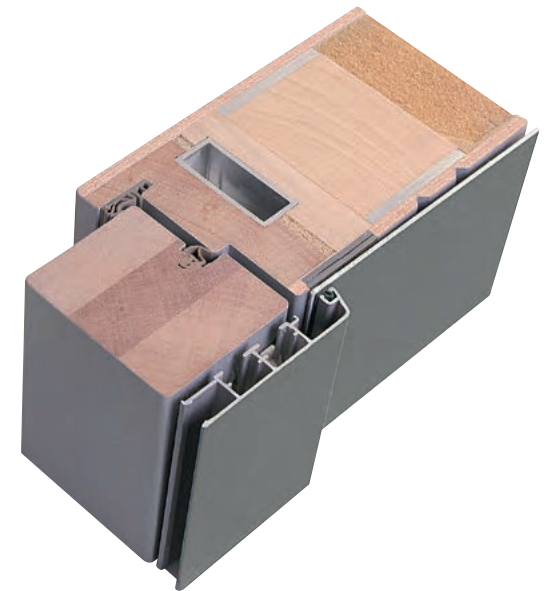
KlimaTop BF

Ud-Wert ab 0,69 W/(m²K)
beidseitig flächenbündig



Kontur Holz-Alu

Ud-Wert ab 0,76 W/(m²K)



Türelement

Türblatt 100 mm,
Blendrahmen 80/92 mm mit Doppelfalz

Sicherheit

umlaufender Stahlkern
3-fach Massivriegelschloss und Türbänder
mit dem Stahlkern verschraubt

Stabilitätsmerkmal

Alu-Stabilisator an der Schlossseite

Dichtung

2 umlaufende Dichtungsebenen
inklusive patentierter Schleifdichtung
zusätzliche Dichtung dreiseitig im Blendrahmen

Verglasung

3-Scheiben-Wärmeschutzglas Ug 0,5

Holzhaustüren



HT 100
Seite 26



HT 115
Seite 15



HT 117
Seite 23



HT 182
Seite 16



HT 184
Seite 17



HT 186
Seite 14



HT 235
Seite 29



HT 235
Seite 29



HT 236
Seite 28



HT 244
Seite 30



HT 250
Seite 15



HT 262
Seite 23



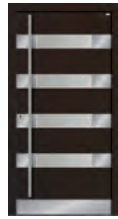
HT 263
Seite 22



HT 266 + ST 100
Seite 18



HT 267
Seite 19



HT 271
Seite 11



HT 273
Seite 11



HT 277
Seite 11



HT 286
Seite 04



HT 286 + ST 100
Seite 04



HT 286 + 2 ST 100
Seite 05



HT 288 + ST 100
Seite 10



HT 362
Seite 38



HT 385
Seite 39



HT 476
Seite 34



HT 485 + 2 ST 100
Seite 07



HT 487
Seite 07



HT 488
Seite 08



HT 489 + SAL 100
Seite 55



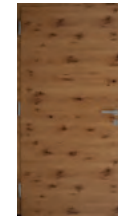
HT 490 + ST 100
Seite 06



HT 499
Seite 08



HT 499 außen
Seite 09



HT 499 innen
Seite 09



HT 560
Seite 34



HT 638
Seite 23



HT 672
Seite 19



HT 673
Seite 24



HT 674
Seite 24



HT 675
Seite 25



HT 676 außen
Seite 13



HT 676 innen
Seite 12



HT 676 + ST 100
Seite 13



HT 677
Seite 25



HT 684
Seite 17



HT 698
Seite 05



HT 709
Seite 16



HT 728
Seite 27



HT 744 + ST 100
Seite 27



HT 785 + OL 100
Seite 32



HT 787
Seite 33



HT 787
Seite 33



HT 788
Seite 35



HT 792
Seite 37



HT 794
Seite 35



HT 814
Seite 36



HT 816
Seite 41



HT 819
Seite 37



HT 831
Seite 31



HT 836
Seite 31



HT 931
Seite 39



HT 938
Seite 41



HT 940
Seite 40

Nebeneingangtüren



NT 101
Seite 45



NT 102 A
Seite 44



NT 105 A
Seite 45



NT 200
Seite 44

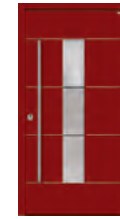


NT 201
Seite 44



NT 225
Seite 45

KonturHolz-Alu



HAL 390
Seite 48



HAL 395
Seite 49



HAL 404
Seite 54



HAL 411
Seite 51



HAL 417
Seite 54



HAL 420
Seite 49



HAL 421
Seite 49



HAL 426
Seite 51



HAL 428
Seite 56



HAL 429
Seite 56



HAL 461
Seite 55



HAL 463
Seite 57



HAL 480 + 2 SAL 100
Seite 57



HAL 482
Seite 50



HAL 485
Seite 50



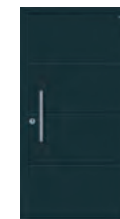
HAL 489 + SAL 100
Seite 55



HAL 510
Seite 52



HAL 511 + SAL 100
Seite 53



HAL 511
Seite 53



HAL 515
Seite 52

Gute Wahl – gute Auswahl

Haustür-Systeme von Weßler

Technische Änderungen sowie Modell- und Programmänderungen behalten wir uns jederzeit vor. Wir übernehmen keine Haftung für Irrtümer, Satz- und Druckfehler. Die Inhalte dieser Broschüre dürfen – auch nicht auszugsweise – ohne ausdrückliche Erlaubnis der Manfred Weßler GmbH für irgendwelche Zwecke vervielfältigt oder übertragen werden.

Weßler

QUALITÄT MIT SICHERHEIT



Stand 07/2017